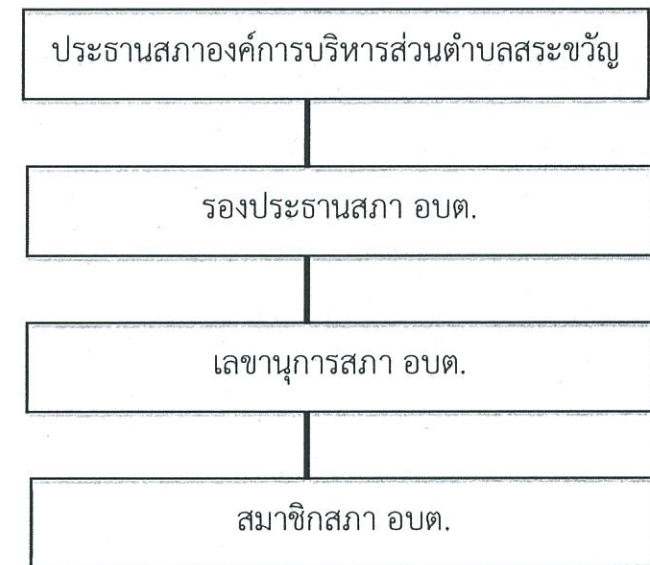
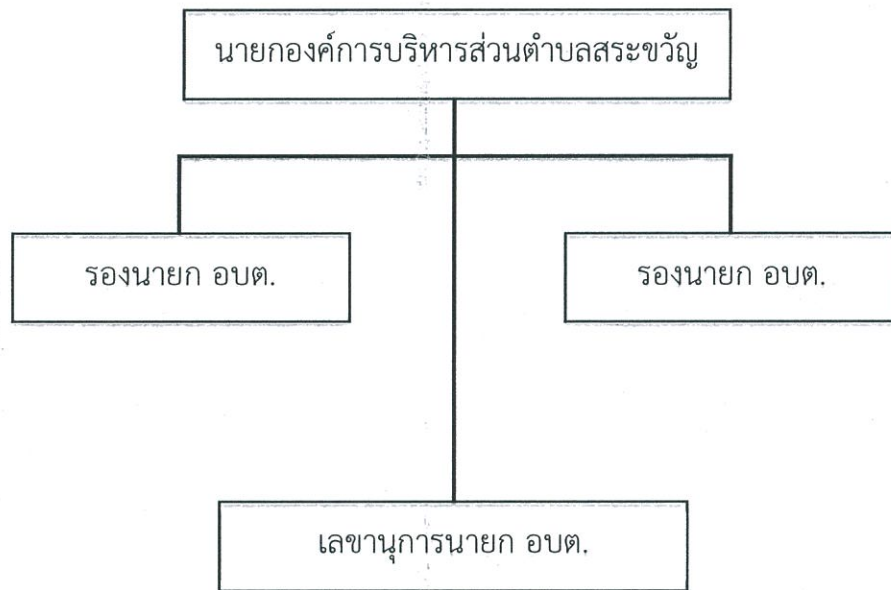
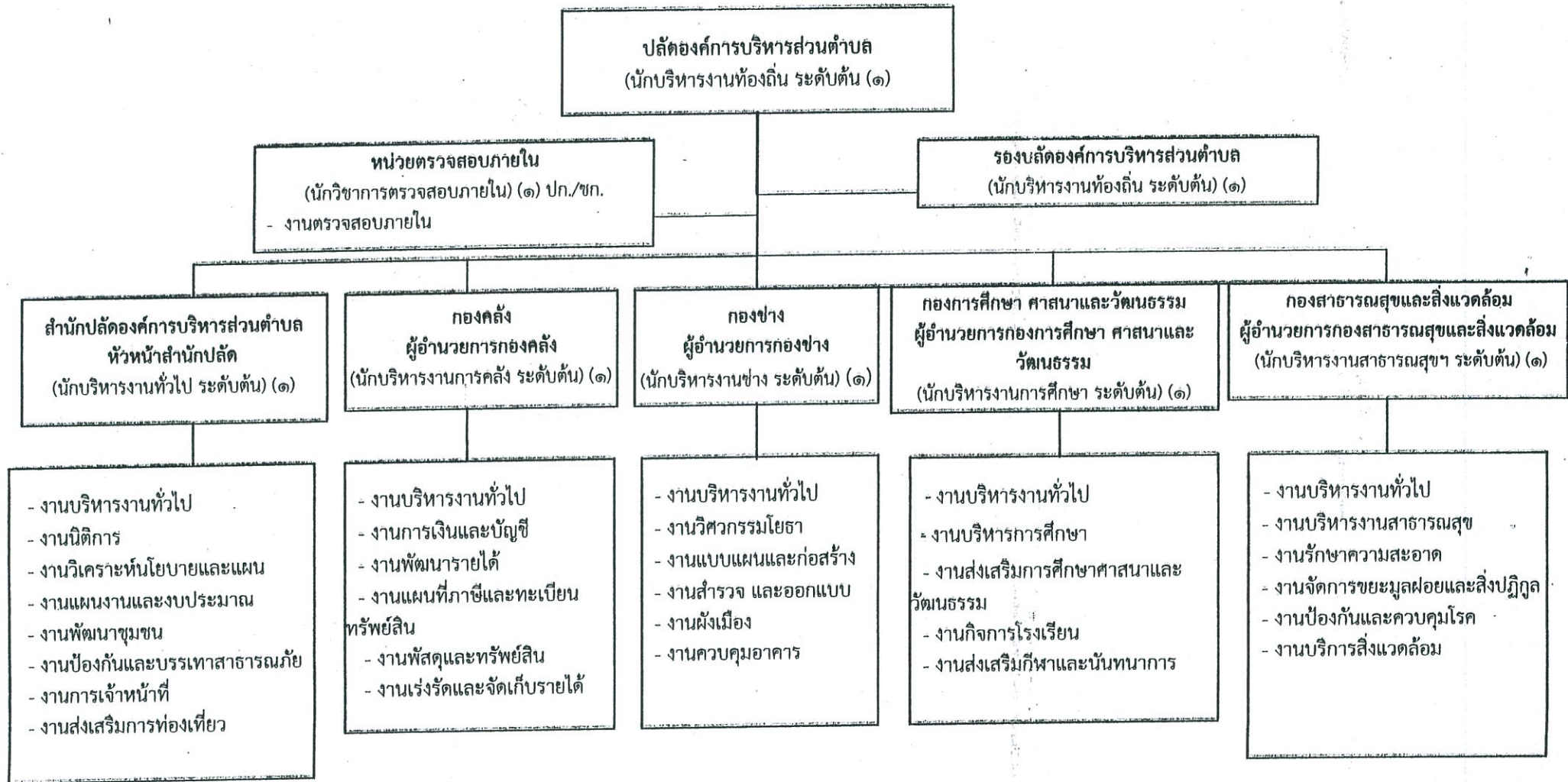


โครงสร้างองค์การบริหารส่วนตำบลสระขวัญ





ปลัดองค์การบริหารส่วนตำบล  
(นักบริหารงานท้องถิ่น ระดับต้น) (๑)

หน่วยตรวจสอบภายใน  
(นักวิชาการตรวจสอบภายใน) (๑) ปก./ชก.  
- งานตรวจสอบภายใน

รองปลัดองค์การบริหารส่วนตำบล  
(นักบริหารงานท้องถิ่น ระดับต้น) (๑)

สำนักปลัดองค์การบริหารส่วนตำบล  
หัวหน้าสำนักปลัด  
(นักบริหารงานทั่วไป ระดับต้น) (๑)

กองคลัง  
ผู้อำนวยการกองคลัง  
(นักบริหารงานการคลัง ระดับต้น) (๑)

กองช่าง  
ผู้อำนวยการกองช่าง  
(นักบริหารงานช่าง ระดับต้น) (๑)

กองการศึกษา ศาสนาและวัฒนธรรม  
ผู้อำนวยการกองการศึกษา ศาสนาและ  
วัฒนธรรม  
(นักบริหารงานการศึกษา ระดับต้น) (๑)

กองสาธารณสุขและสิ่งแวดล้อม  
ผู้อำนวยการกองสาธารณสุขและสิ่งแวดล้อม  
(นักบริหารงานสาธารณสุข ระดับต้น) (๑)

- งานบริหารงานทั่วไป
- งานนิติการ
- งานวิเคราะห์นโยบายและแผน
- งานแผนงานและงบประมาณ
- งานพัฒนาชุมชน
- งานป้องกันและบรรเทาสาธารณภัย
- งานการเจ้าหน้าที่
- งานส่งเสริมการท่องเที่ยว

- งานบริหารงานทั่วไป
- งานการเงินและบัญชี
- งานพัฒนารายได้
- งานแผนที่ภาษีและทะเบียนทรัพย์สิน
- งานพัสดุและทรัพย์สิน
- งานเร่งรัดและจัดเก็บรายได้

- งานบริหารงานทั่วไป
- งานวิศวกรรมโยธา
- งานแบบแผนและก่อสร้าง
- งานสำรวจ และออกแบบ
- งานผังเมือง
- งานควบคุมอาคาร

- งานบริหารงานทั่วไป
- งานบริหารการศึกษา
- งานส่งเสริมการศึกษาศาสนาและวัฒนธรรม
- งานกิจการโรงเรียน
- งานส่งเสริมกีฬาและนันทนาการ

- งานบริหารงานทั่วไป
- งานบริหารงานสาธารณสุข
- งานรักษาความสะอาด
- งานจัดการขยะมูลฝอยและสิ่งปฏิกูล
- งานป้องกันและควบคุมโรค
- งานบริการสิ่งแวดล้อม